

WOHNEN AM WESTPARK

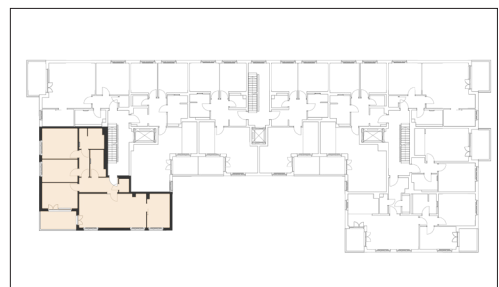
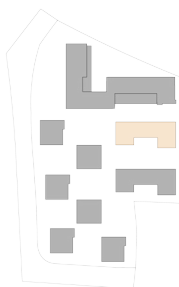
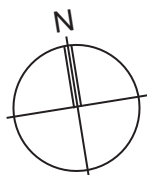


Faberstraße 4b
81373 München

2.OG Mitte
4-Zimmer-Wohnung

Fläche ca. 117,17 m²

0 1m 2m 3m 4m 5m



Flächenangaben nicht verbindlich / Möblierung und Küchenplan nur zu Darstellungszwecken / Änderungen vorbehalten

1 : 100 Maßstäblichkeit kann druckerabhängig abweichen.

WHG-Nr.: 2201/42/4208